

檔 號：
保存年限：

中國醫藥大學 函

地址：臺中市北區學士路91號
聯絡人：洪鳳凰
聯絡電話：(04)22053366轉3001
傳真電話：(04)22037690
電子信箱：aca22@mail.cmu.edu.tw

受文者：長庚大學

發文日期：中華民國108年5月9日
發文字號：明校字第1080006290號
速別：普通件
密等及解密條件或保密期限：
附件：

主旨：公告李文華院士中醫研究獎學金申請辦法，內文詳如說明，敬請惠予轉知貴校相關單位並公告訊息於貴校官網。

說明：

一、李文華院士為鼓勵台灣中醫之發展，成立「李文華院士中醫研究獎學金」，鼓勵台灣從事中醫藥研究並有傑出表現之中醫學系、學士後中醫學系學生提出申請。

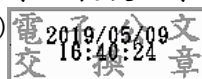
二、申請資格：

(一)就讀國內各大學校院之中醫學系或學士後中醫學系大學部在學學生。

(二)在學期間從事中醫藥相關研究有傑出成果表現者。

三、相關資料及申請表請至下列網址下載：https://www.cmu.edu.tw/ann_detail.php?sn=90884。

正本：慈濟學校財團法人慈濟大學、長庚大學、義守大學
副本：本校中醫學院(不含附件)



校長 洪 明 奇